

## ОПИСАНИЕ МЕСТОПОЛОЖЕНИЯ ГРАНИЦ

### Граница деревни Романцево

(наименование объекта, местоположение границ которого описано (далее - объект))

#### Раздел 1

##### Сведения об объекте

Сведения об объекте		
№ п/п	Характеристики объекта	Описание характеристик
1	2	3
1	Местоположение объекта	155044, Ивановская обл., Тейковский р-н, Романцево д
2	Площадь объекта +/- величина погрешности определения площади (Р+/- Дельта Р)	147737 кв.м ± 78 кв.м
3	Иные характеристики объекта	—

## Раздел 2

Сведения о местоположении границ объекта					
1. Система координат <u>СК 1963 г.</u>					
2. Сведения о характерных точках границ объекта					
Обозначение характерных точек границ	Координаты, м		Метод определения координат характерной точки	Средняя квадратическая погрешность положения характерной точки ( $M_t$ ), м	Описание обозначения точки на местности (при наличии)
	X	Y			
1	2	3	4	5	6
1	6301235.13	2199677.95	Картометрический метод	0.10	–
2	6301241.34	2199686.35	Картометрический метод	0.10	–
3	6301259.94	2199771.38	Картометрический метод	0.10	–
4	6301259.55	2199943.62	Картометрический метод	0.10	–
5	6301227.53	2199950.59	Картометрический метод	0.10	–
6	6301017.76	2199943.22	Картометрический метод	0.10	–
7	6301017.22	2199951.85	Картометрический метод	0.10	–
8	6300943.12	2199949.65	Картометрический метод	0.10	–
9	6300943.81	2199933.44	Картометрический метод	0.10	–
10	6300840.06	2199919.38	Картометрический метод	0.10	–
11	6300796.26	2199603.76	Картометрический метод	0.10	–
12	6300793.96	2199586.94	Картометрический метод	0.10	–
13	6300791.16	2199566.50	Картометрический метод	0.10	–
14	6300875.11	2199571.79	Картометрический метод	0.10	–
15	6300883.97	2199570.89	Картометрический метод	0.10	–
16	6300892.83	2199569.90	Картометрический метод	0.10	–
17	6300901.66	2199568.76	Картометрический метод	0.10	–
18	6300910.48	2199567.63	Картометрический метод	0.10	–
19	6300919.32	2199566.68	Картометрический метод	0.10	–
20	6300928.18	2199565.80	Картометрический метод	0.10	–
21	6300937.03	2199564.75	Картометрический метод	0.10	–
22	6300945.86	2199563.57	Картометрический метод	0.10	–
23	6300954.67	2199562.48	Картометрический метод	0.10	–
24	6300963.51	2199561.58	Картометрический метод	0.10	–
25	6300972.36	2199560.82	Картометрический метод	0.10	–
26	6300981.21	2199560.29	Картометрический метод	0.10	–

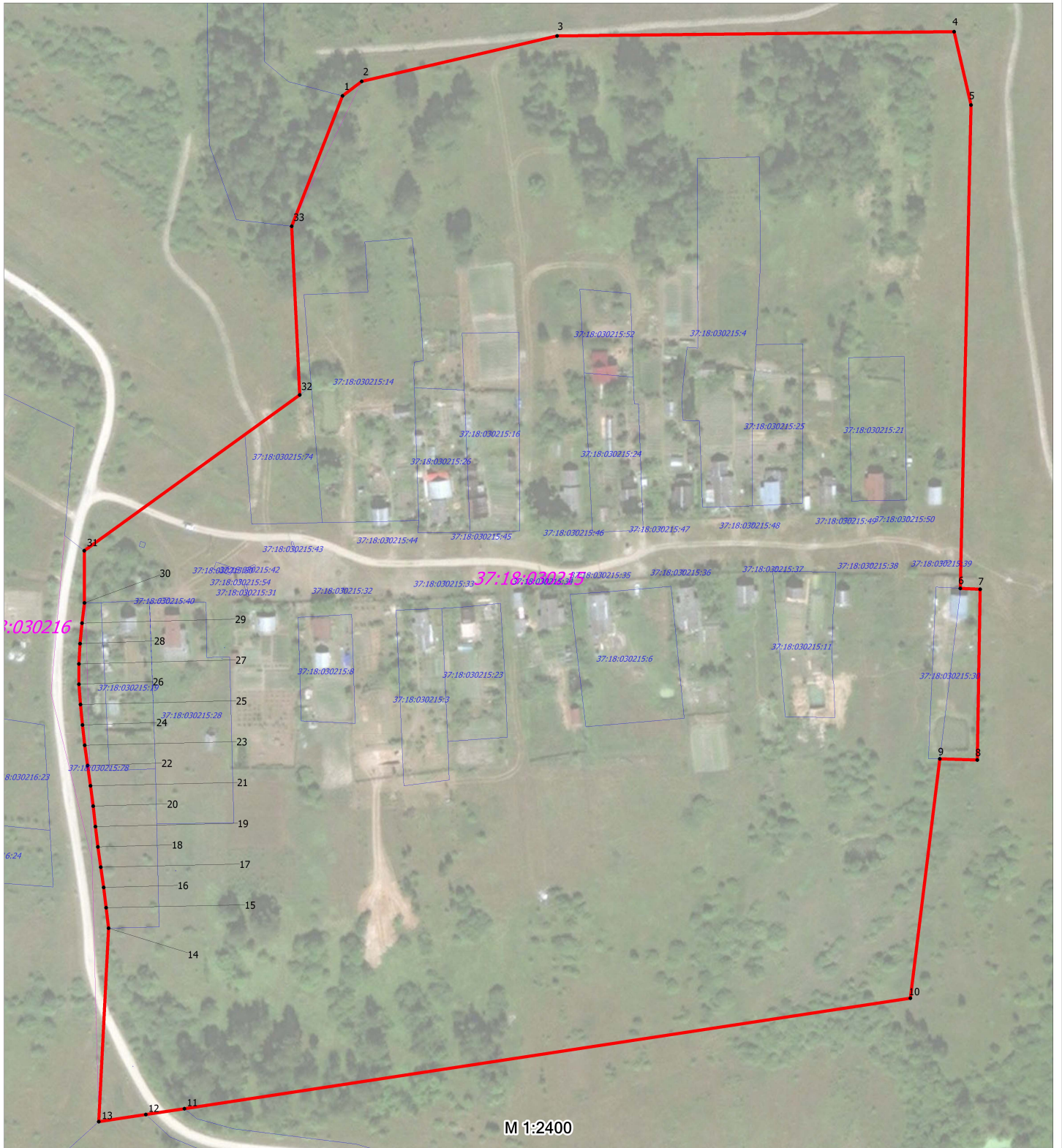
			метод		
27	6300990.03	2199560.34	Картометрический метод	0.10	–
28	6300998.86	2199561.02	Картометрический метод	0.10	–
29	6301007.69	2199561.99	Картометрический метод	0.10	–
30	6301016.49	2199563.14	Картометрический метод	0.10	–
31	6301039.15	2199563.30	Картометрический метод	0.10	–
32	6301105.53	2199657.63	Картометрический метод	0.10	–
33	6301178.82	2199655.14	Картометрический метод	0.10	–
1	6301235.13	2199677.95	Картометрический метод	0.10	–

3. Сведения о характерных точках части (частей) границы объекта







Обозначение характерных точек части границы	Координаты, м		Метод определения координат характерной точки	Средняя квадратическая погрешность положения характерной точки ( $M_t$ ), м	Описание обозначения точки на местности (при наличии)
	X	Y			
1	2	3	4	5	6
–	–	–	–	–	–

# Раздел 4

## План границ объекта



Используемые условные знаки и обозначения:

-  - граница населенного пункта
-  - границы земельных участков, сведения о которых внесены в ЕГРН
-  - границы кадастровых кварталов
-  - обозначение характерной точки
-  37:18:030215:6 - номер земельного участка, сведения о котором внесены в ЕГРН
-  37:18:030215 - номер кадастрового квартала

Подпись \_\_\_\_\_



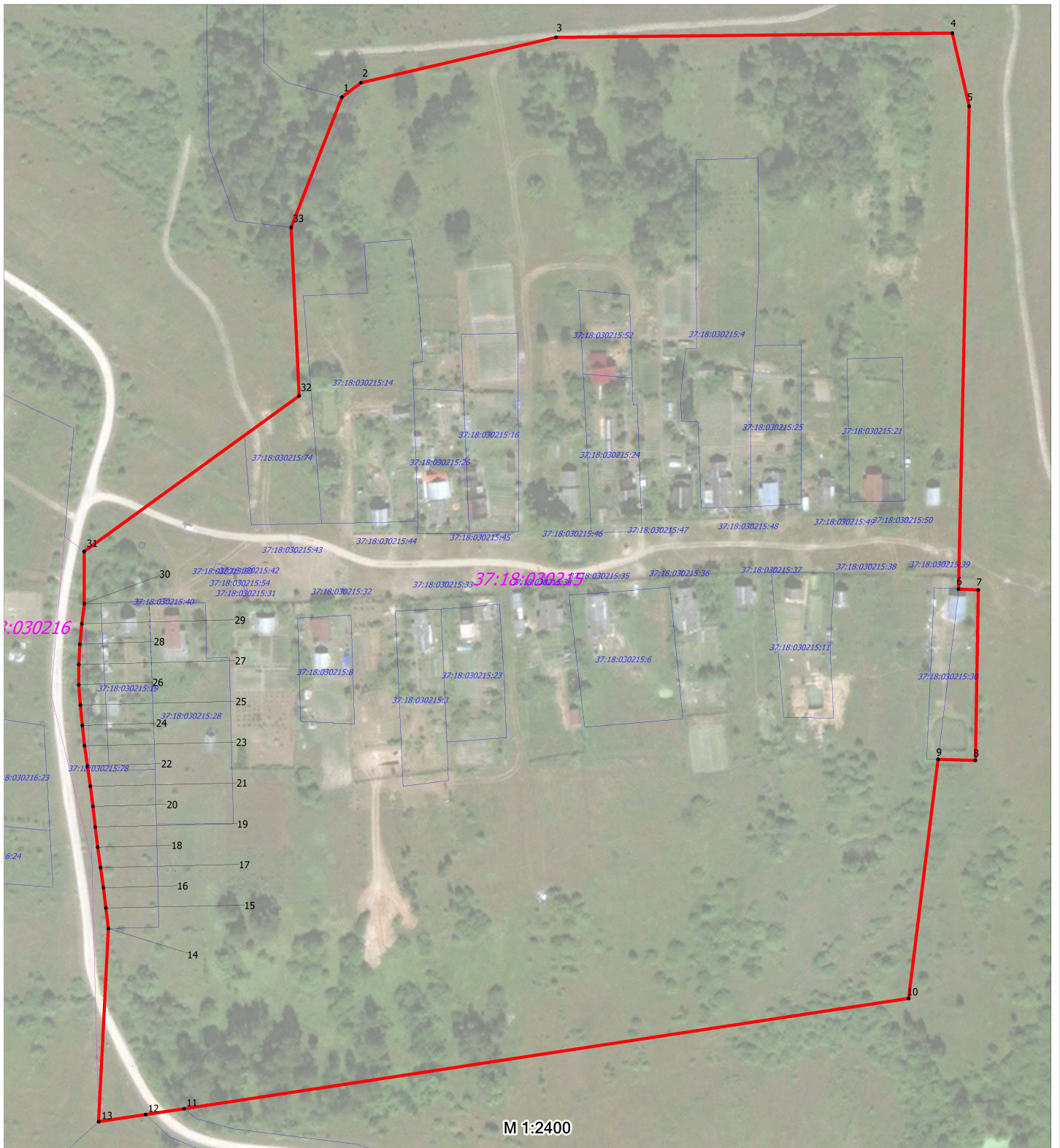
Дата: "17" сентября 2021 г.

Текстовое описание местоположения границ объекта		
Прохождение границы		Описание прохождения границы
от точки	до точки	
1	2	3
1	2	по границе населенного пункта д. Романцево
2	3	по границе населенного пункта д. Романцево
3	4	по границе населенного пункта д. Романцево
4	5	по границе населенного пункта д. Романцево
5	6	по границе населенного пункта д. Романцево
6	7	по границе населенного пункта д. Романцево
7	8	по границе населенного пункта д. Романцево
8	9	по границе населенного пункта д. Романцево
9	10	по границе населенного пункта д. Романцево
10	11	по границе населенного пункта д. Романцево
11	12	по границе населенного пункта д. Романцево
12	13	по границе населенного пункта д. Романцево
13	14	по границе населенного пункта д. Романцево
14	15	по границе населенного пункта д. Романцево
15	16	по границе населенного пункта д. Романцево
16	17	по границе населенного пункта д. Романцево
17	18	по границе населенного пункта д. Романцево
18	19	по границе населенного пункта д. Романцево
19	20	по границе населенного пункта д. Романцево
20	21	по границе населенного пункта д. Романцево
21	22	по границе населенного пункта д. Романцево
22	23	по границе населенного пункта д. Романцево
23	24	по границе населенного пункта д. Романцево
24	25	по границе населенного пункта д. Романцево
25	26	по границе населенного пункта д. Романцево
26	27	по границе населенного пункта д. Романцево
27	28	по границе населенного пункта д. Романцево
28	29	по границе населенного пункта д. Романцево
29	30	по границе населенного пункта д. Романцево
30	31	по границе населенного пункта д. Романцево
31	32	по границе населенного пункта д. Романцево
32	33	по границе населенного пункта д. Романцево
33	1	по границе населенного пункта д. Романцево









# Раздел 4

## План границ объекта



Используемые условные знаки и обозначения:

-  - граница населенного пункта
-  - границы земельных участков, сведения о которых внесены в ЕГРН
-  - границы кадастровых кварталов
-  1 - обозначение характерной точки
-  37:18:030215:6 - номер земельного участка, сведения о котором внесены в ЕГРН
-  37:18:030215 - номер кадастрового квартала

Подпись \_\_\_\_\_



Дата: "17" сентября 2021 г.